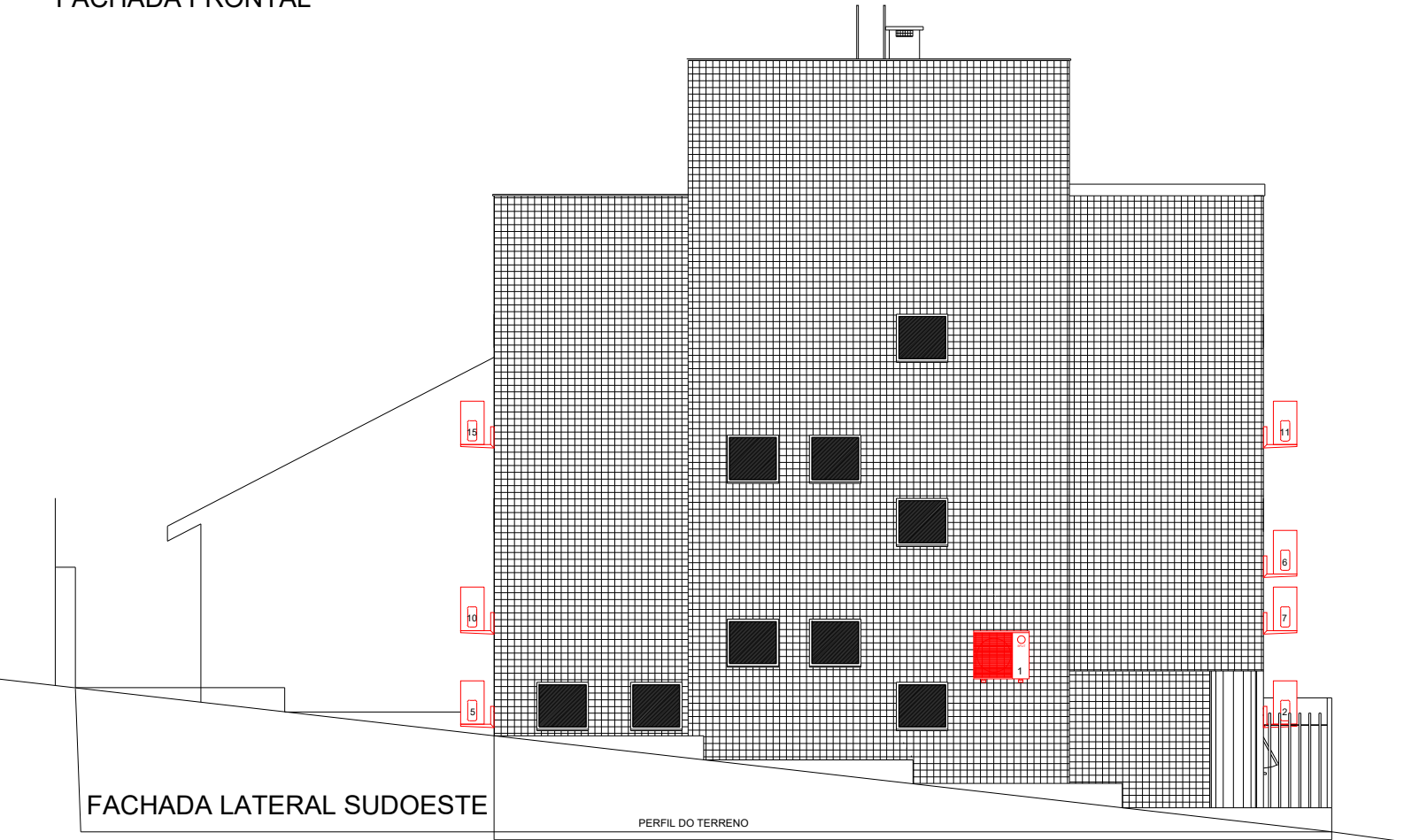


FACHADA FRONTAL

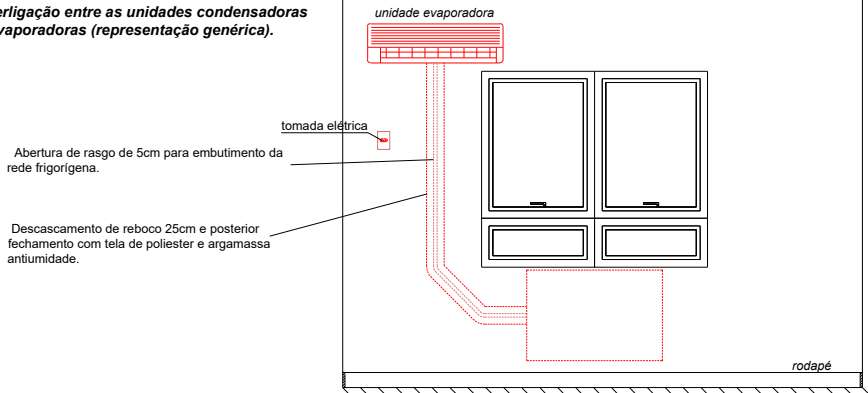


FACHADA LATERAL SUDOESTE

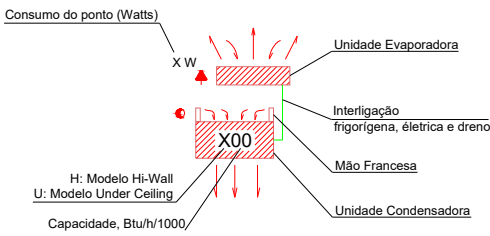
PERFIL DO TERRENO

- A borda superior das unidades evaporadoras deve ficar a 15cm de distância do forro (laje ou gesso), no mínimo;
- A altura do piso à face superior das unidades evaporadoras deverá ser confirmada com a fiscalização da obra;

Interligação entre as unidades condensadoras e evaporadoras (representação genérica).



- ✓ Quadro de comando elétrico para acionamento e proteção do sistema de ventilação, contendo:
 - sistema de proteção e demais componentes elétricos.
 - 01 chave três posições: liga / desliga / automático (automático: aciona o ventilador automaticamente com o Split)
- ➔ Espera elétrica 220 V com aterramento, instalada em tomada alta, padrão vigente, alimentada por disjuntor 20 A
- ➔ Espera elétrica monofásica 220 V, com aterramento, alimentada por disjuntor 30 A, instalada em caixa 4" x 4".
- Ponto de dreno em PVC Ø 25 mm
- ▨ Sistema quente e frio com rotação variável (INVERTER)
- ▤ Sistema só frio com rotação variável (INVERTER)



- OBS:
- O projeto contempla a substituição completa dos aparelhos de ar-condicionado de janela por unidades split, bem como a implantação de climatização adicional na área de atendimento;
 - A nova rede frigorígena de interligação entre a unidade interna e externa deverá ser executada embutida na face interna da parede da fachada;
 - A execução dos drenos será realizada em tubos de PVC rígido Ø25 mm, com as devidas conexões, embutidos nas paredes internas, com espera posicionada na parte posterior de cada unidade evaporadora e direcionamento até as redes de drenagem já existentes e/ou até os tubos de queda pluvial mais próximos;
 - O fechamento dos rasgos deverá ser executado com a aplicação de tela de reforço e argamassa aditivada com produto antiumidade.



MINISTÉRIO PÚBLICO

PROCURADORIA-GERAL DE JUSTIÇA

DIVISÃO DE ARQUITETURA E ENGENHARIA

OBRA		ÁREA TOTAL
PROMOTORIAS DE JUSTIÇA DE ESTRELA		
CONTEÚDO		ESCALA
AR CONDICIONADO - Fachadas - Fundos e Sudoeste		1/100
ENDEREÇO		DATA
Rua Coronel Müssnich, 487 - Centro, Estrela - RS		16/12/2025
PROCURADOR-GERAL DE JUSTIÇA		ÚLTIMA ATUALIZAÇÃO
		DESENHO
		Izaquiel Vaz
COORD. DIVISÃO DE ARQUITETURA E ENGENHARIA MP/RS RESPONSÁVEL TÉCNICO PROJETO		PRANCHA
ENG. MIGUEL SIMÕES NETO CREA/RS 124.610		4/5
PROJETO		
ENG. IZAQUIEL DOS SANTOS VAZ CREA/RS 243260		